

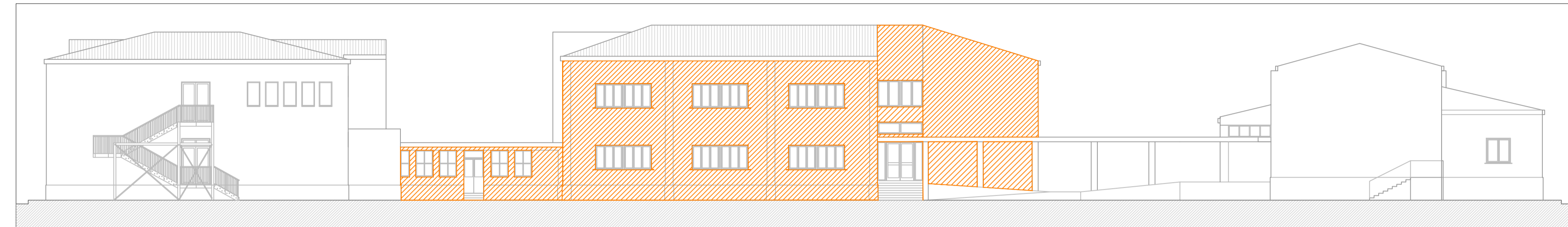
Pianta Piano Terra
Scala 1:500

AZIONE C1 - 1: ISOLAMENTO TERMICO DELL'INVOLUCRO EDILIZIO - Realizzazione di cappotto su parete esterna

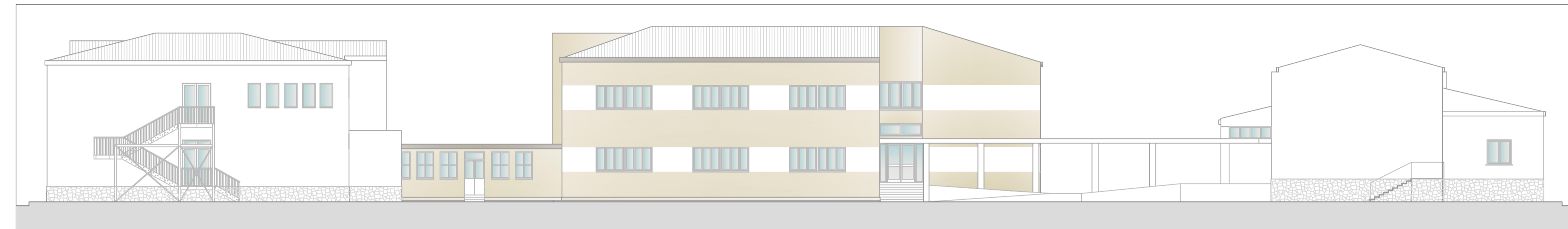
STATO DEI LUOGHI Prospetto Ovest - Scala 1:200



CORPO SU CUI INSISTE L'INTERVENTO



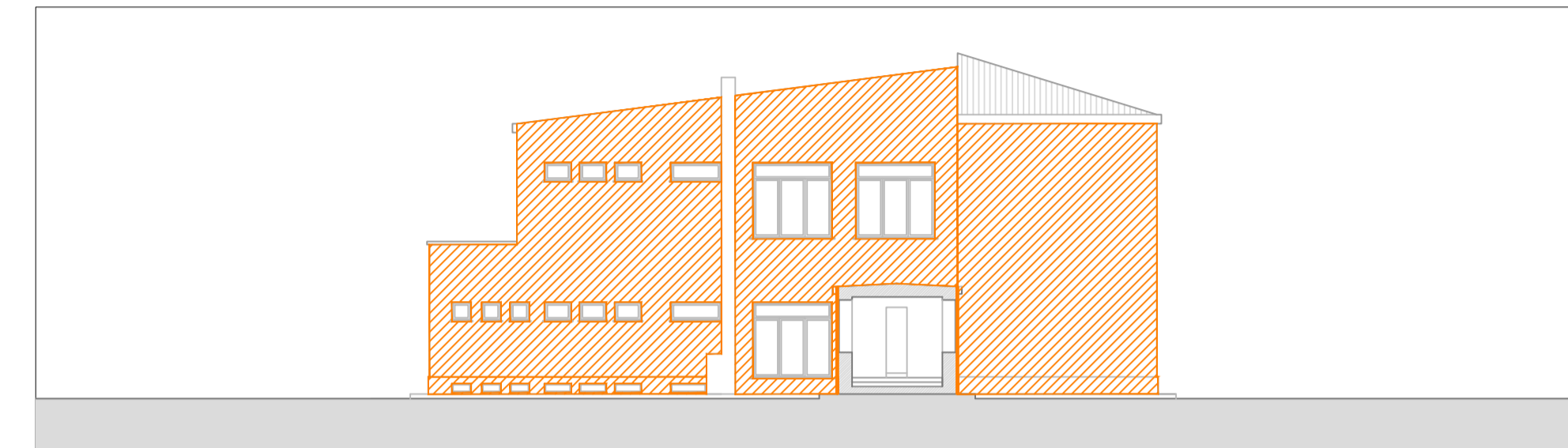
PROGETTO DEL COLORE



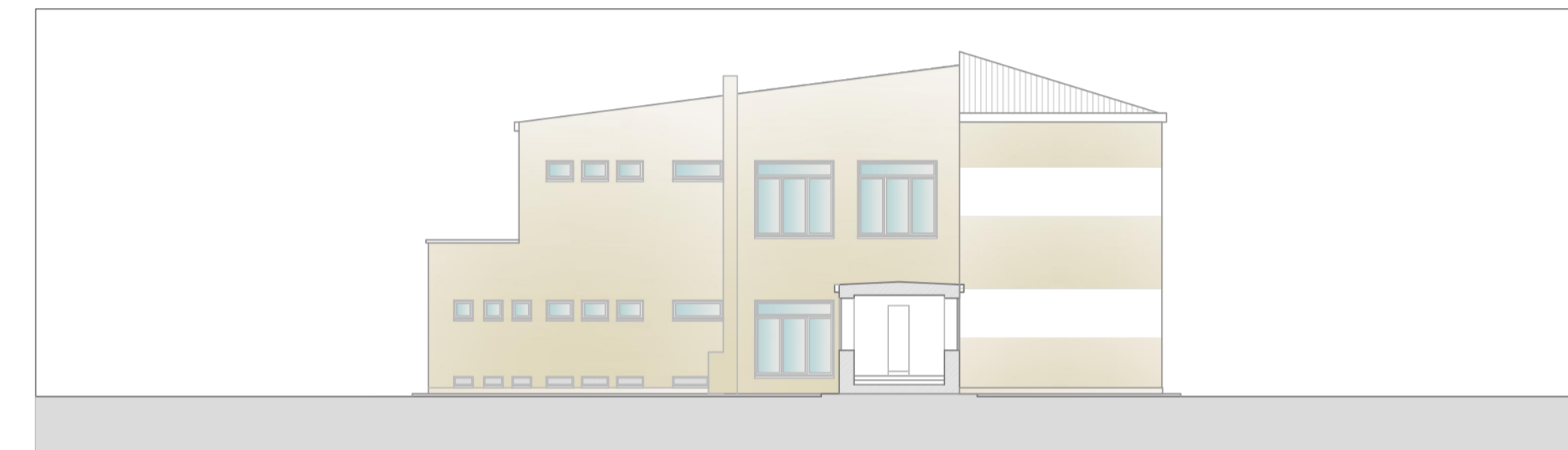
STATO DEI LUOGHI Prospetto Nord - Scala 1:200



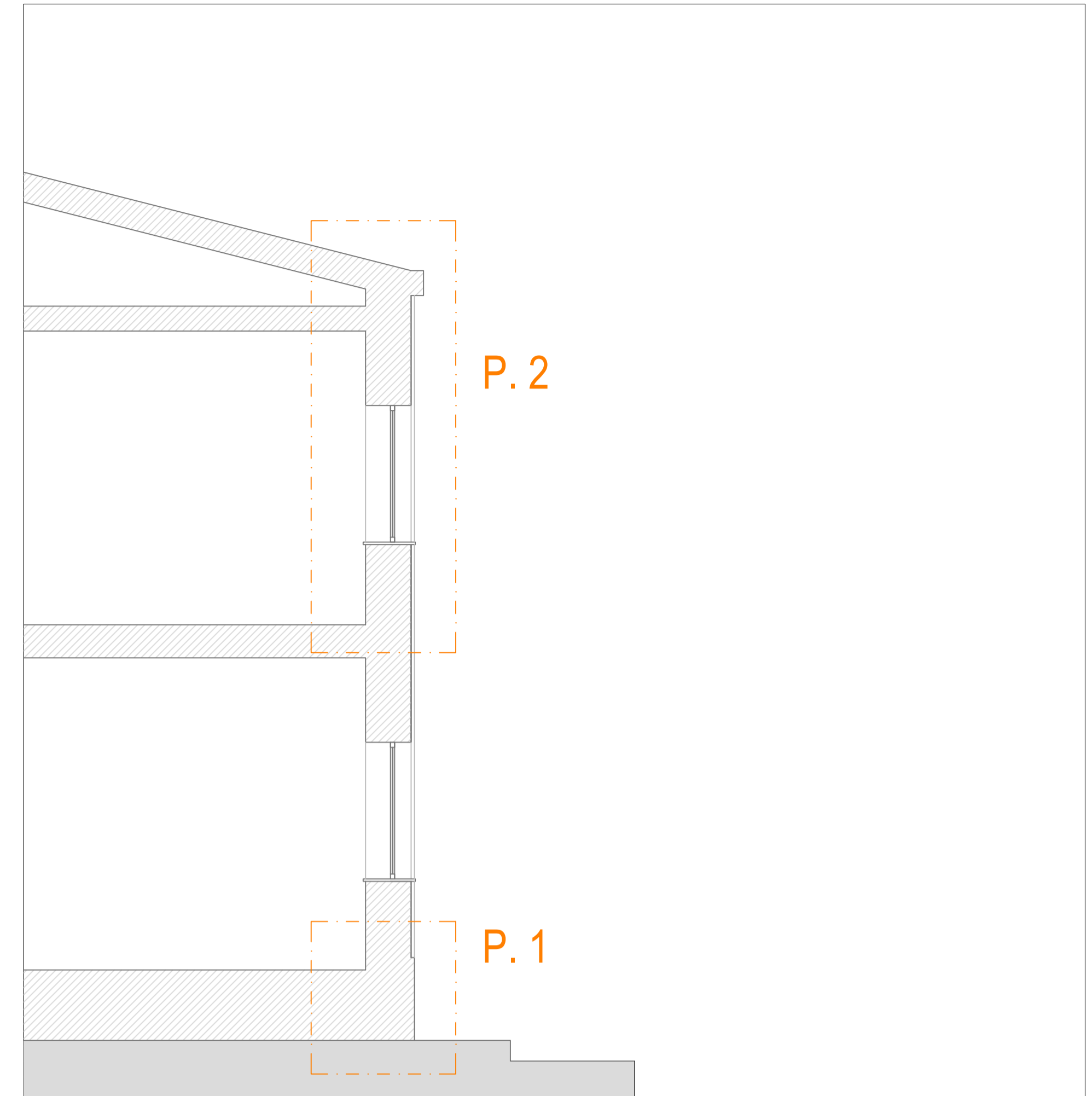
CORPO SU CUI INSISTE L'INTERVENTO



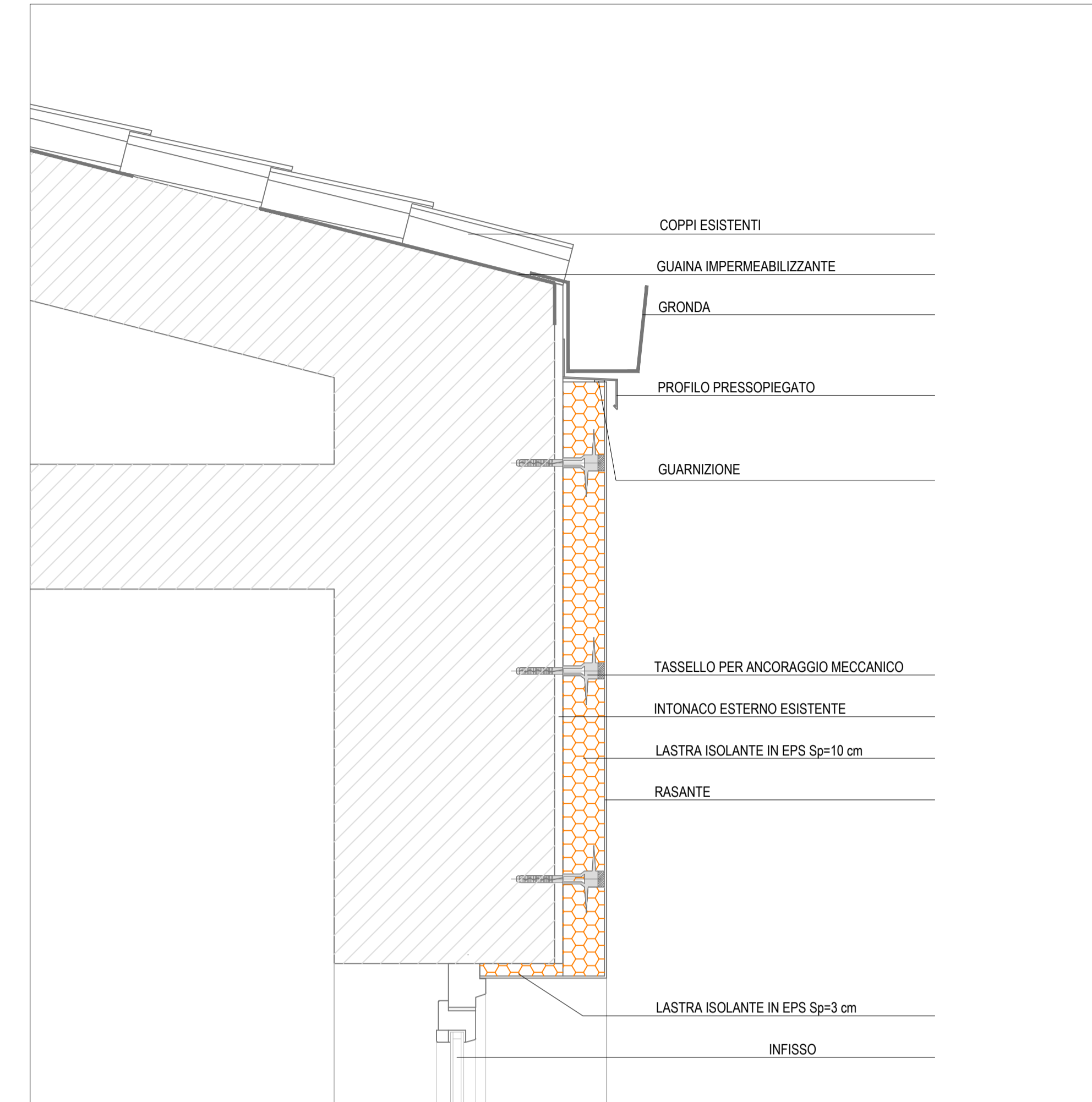
PROGETTO DEL COLORE



STATO DEI LUOGHI Sezione - Scala 1:50



PARTICOLARI COSTRUTTIVI - P. 2 Scala 1:10



Ministero dell'Università e Ricerca



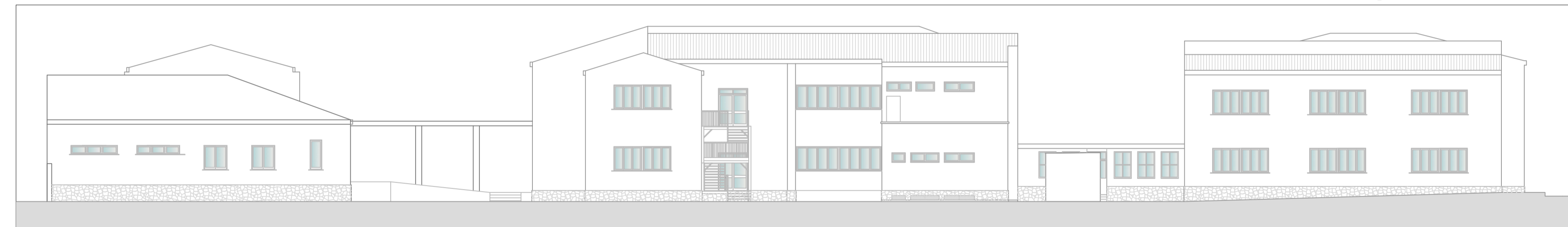
COMUNE DI GRAVINA IN PUGLIA
Provincia di BARI

PROGETTO PON FESR 2007 IT 16 1 PO 004

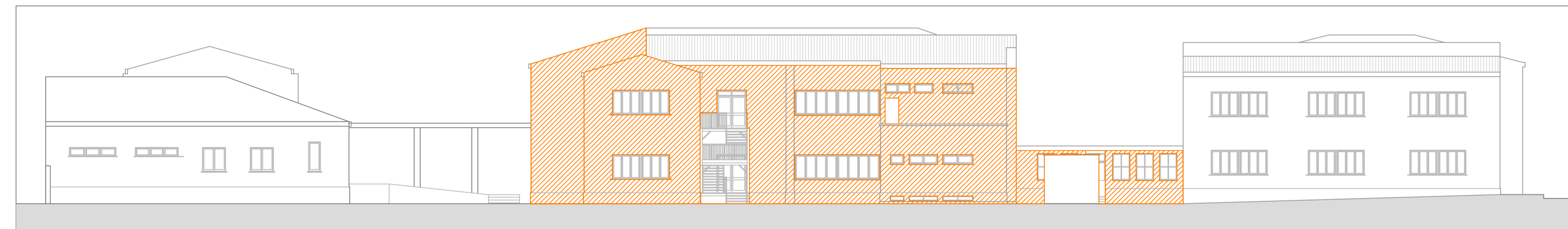
"Ambienti per l'apprendimento" - ASSE II "Qualità degli ambienti scolastici"
Obiettivo C "Incrementare la qualità delle infrastrutture scolastiche, l'ecosostenibilità e la sicurezza degli edifici scolastici; potenziare le strutture, garantire la partecipazione delle persone diversamente abili e quelle finalizzate alla qualità della vita degli studenti"

SCUOLA SECONDARIA DI 1° GRADO "NUNZIO INGANNAMORTE"

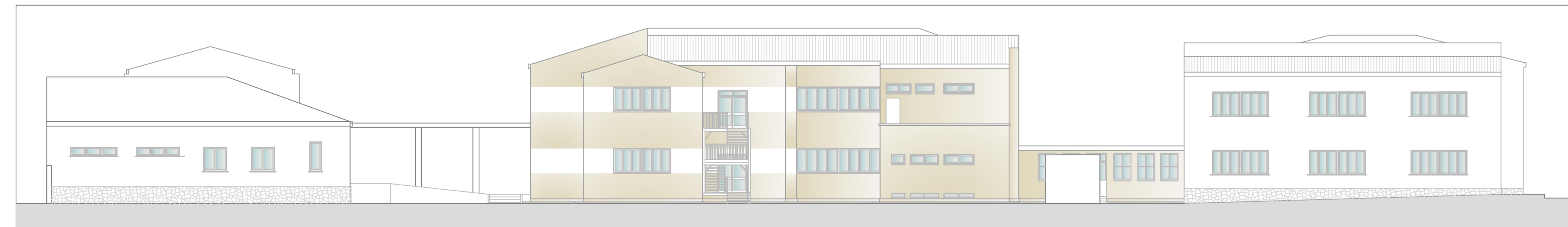
STATO DEI LUOGHI Prospetto Est - Scala 1:200



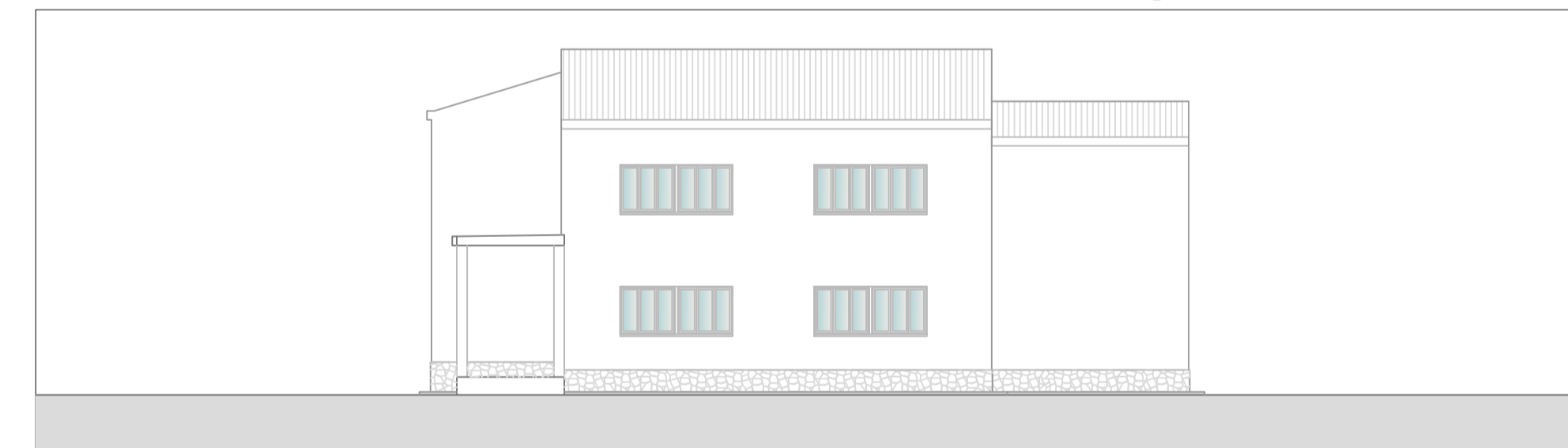
CORPO SU CUI INSISTE L'INTERVENTO



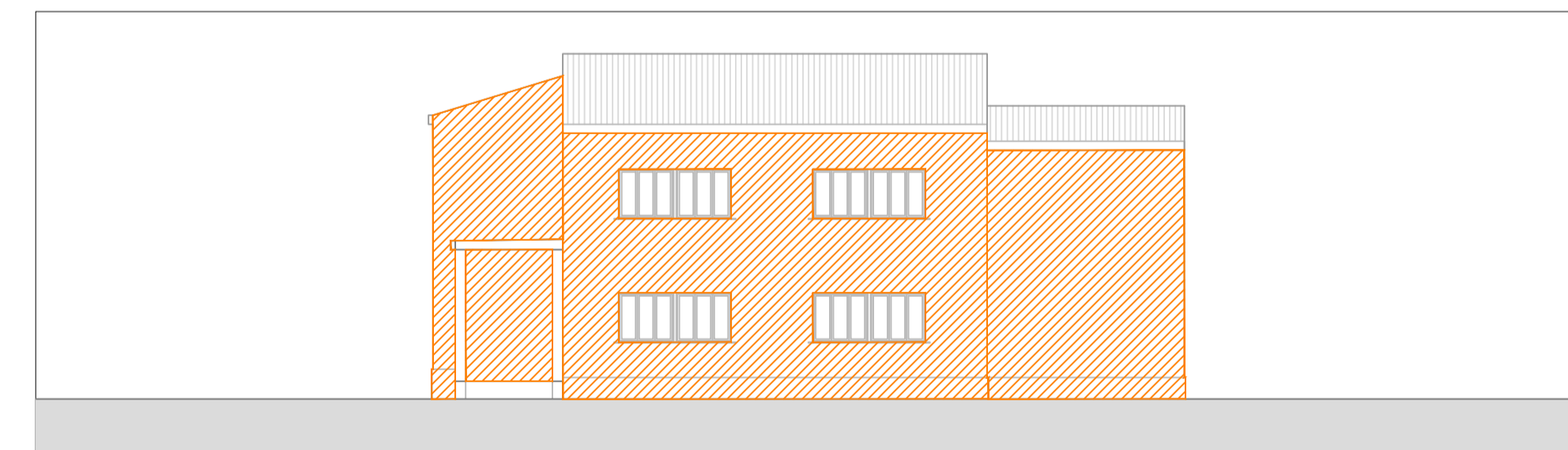
PROGETTO DEL COLORE



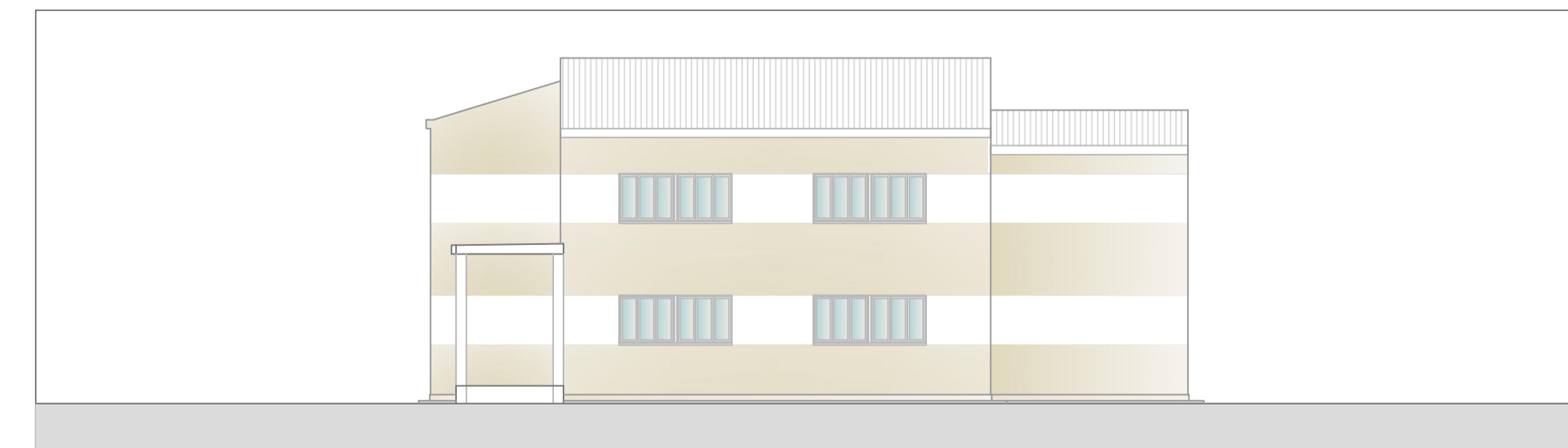
STATO DEI LUOGHI Prospetto Sud - Scala 1:200



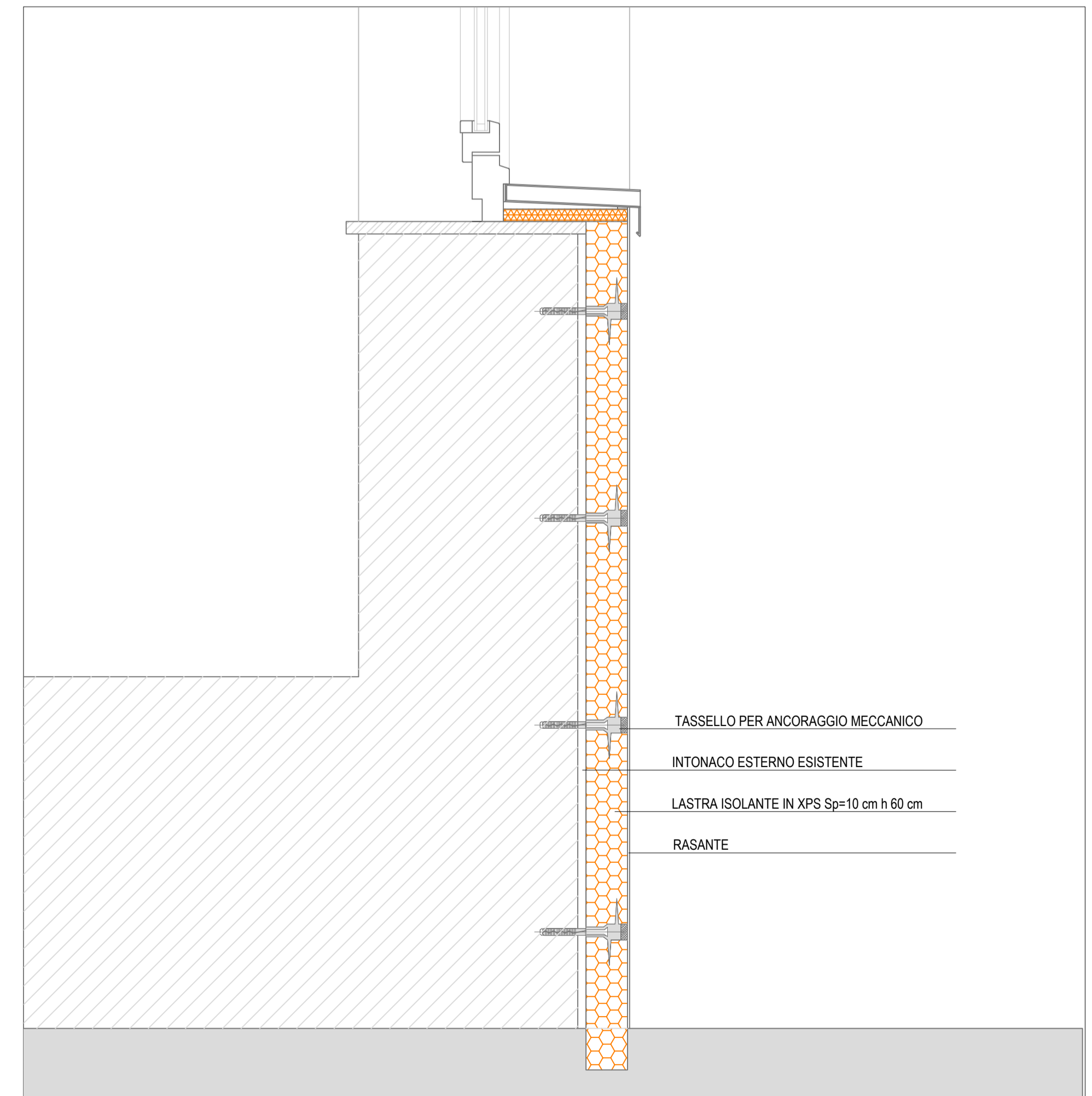
CORPO SU CUI INSISTE L'INTERVENTO



PROGETTO DEL COLORE



PARTICOLARI COSTRUTTIVI - P. 1 Scala 1:10



PARTICOLARI COSTRUTTIVI - P. 1 Scala 1:10

