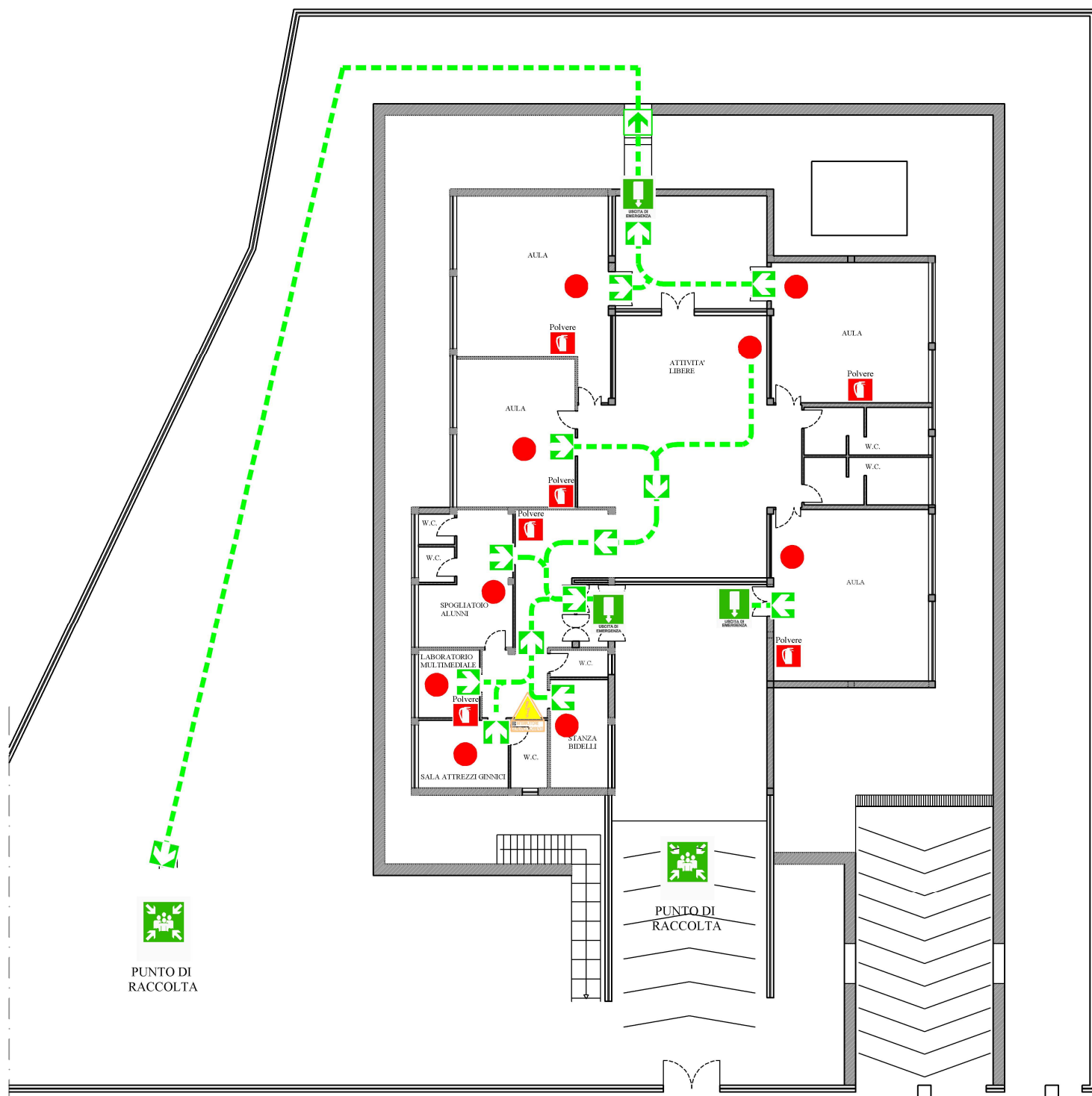


# PIANO DI EMERGENZA E DI EVACUAZIONE

## PERCORSO PER RAGGIUNGERE LE USCITE DI SICUREZZA



### NUMERI UTILI

	VIGILI DEL FUOCO	(115)	TEL. 080-3106001
	CARABINIERI	(112)	TEL. 080-3264275
	PRONTO SOCCORSO	(118)	TEL. 080-3108517

### R.S.P.P.



via F.lli Bandiera n. 70 - 70024 Gravina in P. (Ba)

DATA : GENNAIO 2023

### LEGENDA

	ESTINTORE		PUNTO DI RACCOLTA
	USCITA DI SICUREZZA		VOI SIETE QUI!
	CASSETTA PRONTO SOCCORSO		VIA DI ESODO
	INTERRUTTORE GENERALE		VIA DI ESODO VERSO IL BASSO



"SCUOLA DELL'INFAZIA L'ALBERO AZZURRO"  
piazza N. Rota n. 2 - 70024 Gravina in Puglia (Ba)

PIANTA PIANO TERRA