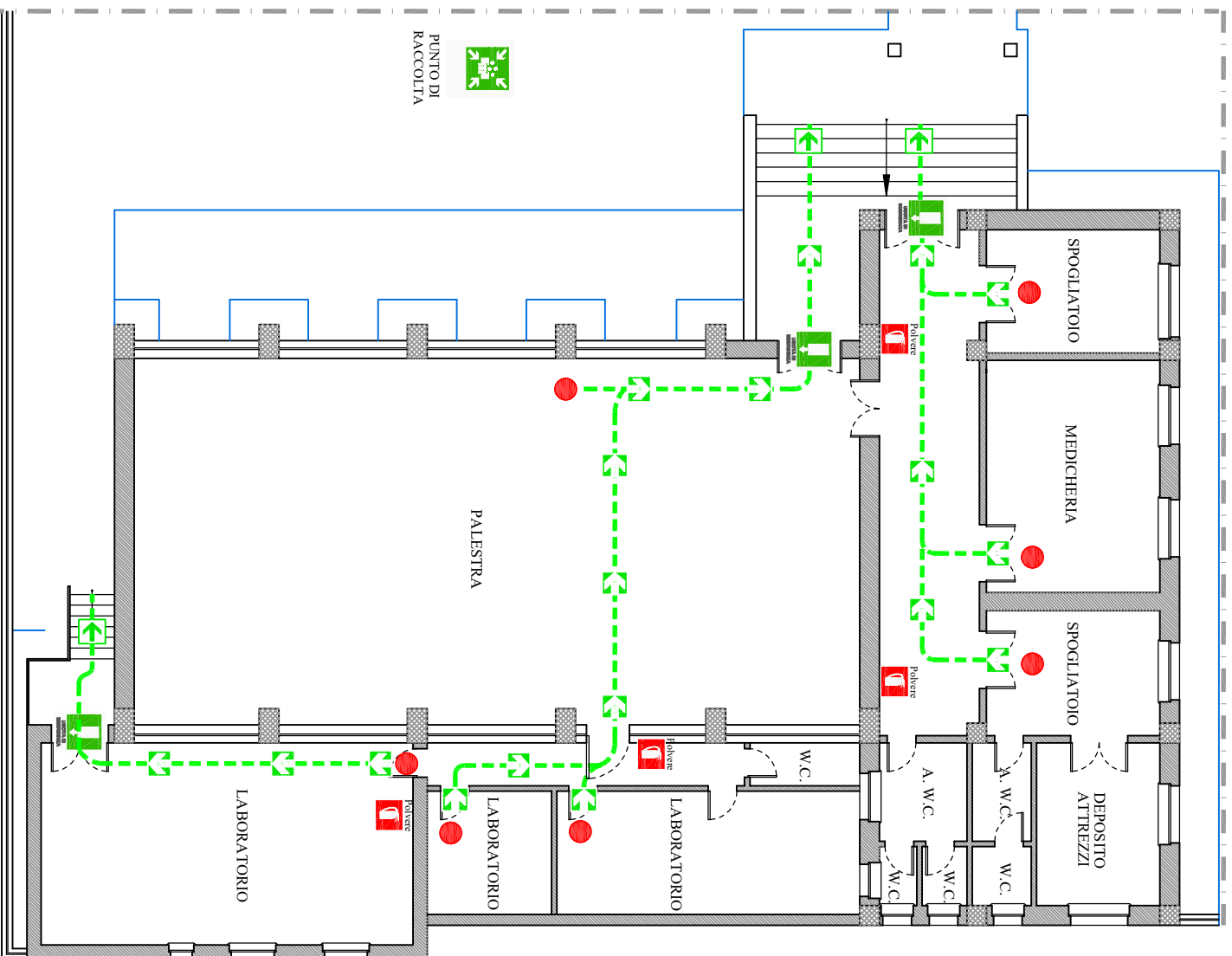



PIANO DI EMERGENZA E DI EVACUAZIONE




PERCORSO PER RAGGIUNGERE LE USCITE DI SICUREZZA



LEGENDA

-  ESTINTORE
-  USCITA DI SICUREZZA
-  CASSETTA
-  PRONTO SOCCORSO
-  INTERRUOTTORE GENERALE
-  PUNTO DI RACCOLTA
-  VOI SIETE QUI!
-  VIA DI ESODO
-  VIA DI ESODO VERSO IL BASSO
-  UBICAZIONE TELEFONIA
-  VALVOLA COMBUSTIBILE
-  INTERRUOTTORE GENERALE

ORGANIZZAZIONE DEI RAPPORTI CON SERVIZI DI SOCCORSO E SALVATAGGIO

	VIGILI DEL FUOCO	(115)	TEL. 080-3106001
	CARABINIERI	(112)	TEL. 080-3264275
	PRONTO SOCCORSO	(118)	TEL. 080-3108517

ISTITUTO COMPRENSIVO NUOVO INGANNAMORTE
"CONVITTA IN PUGLIA"



"SCUOLA SECONDARIA DI I° N. INGANNAMORTE"
via Francesco Baracca - 70024 Gravina in Puglia (BA)

PIANTA PIANO RIALZATO

R.S.P.P.

**SALVATORE
D'ALONZO**
INGEGNERE

Via Filii Bandiera n. 70 - 70024 Gravina in P. (Ba)

DATA : SETTEMBRE 2024