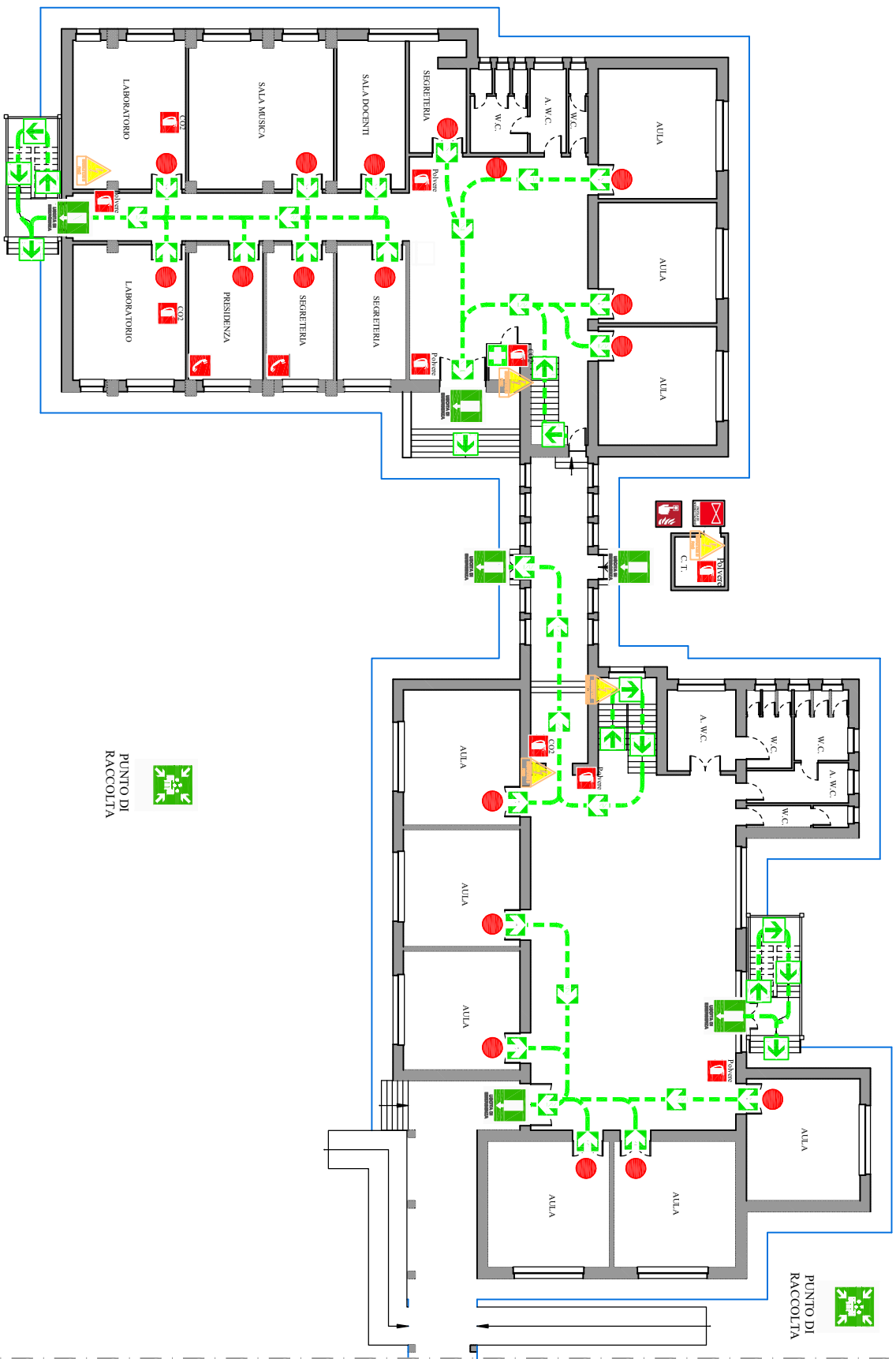


PIANO DI EMERGENZA E DI EVACUAZIONE

PERCORSO PER RAGGIUNGERE LE USCITE DI SICUREZZA



LEGENDA

	ESTINTORE		PUNTO DI RACCOLTA
	USCITA DI SICUREZZA		VOI SIETE QUI!
	CASSETTA PRONTO SOCCORSO		VIA DI ESODO
	INTERRUTTORE GENERALE		VIA DI ESODO VERSO IL BASSO
	VALVOLE COMBUSTIBILE		PUNTO DI RACCOLTA
	INTERRUTTORE GENERALE		UBICAZIONE TELEFONIA

ORGANIZZAZIONE DEI RAPPORTI CON SERVIZI DI SOCCORSO E SALVATAGGIO

	VIGILI DEL FUOCO	(115)	TEL. 080-3106001
	CARABINIERI	(112)	TEL. 080-3264275
	PRONTO SOCCORSO	(118)	TEL. 080-3108517

"SCUOLA SECONDARIA DI 1° N. INGANNAMORTE"
 Via Francesco Baracca - 70024 Gravina in Puglia (BA)

PIANTA PIANO RIALZATO



R.S.P.P.

SALVATORE D'ALONZO
 INGEGNERE

Via F.lli Bandiera n. 70 - 70024 Gravina in P. (Ba)
 DATA : SETTEMBRE 2024