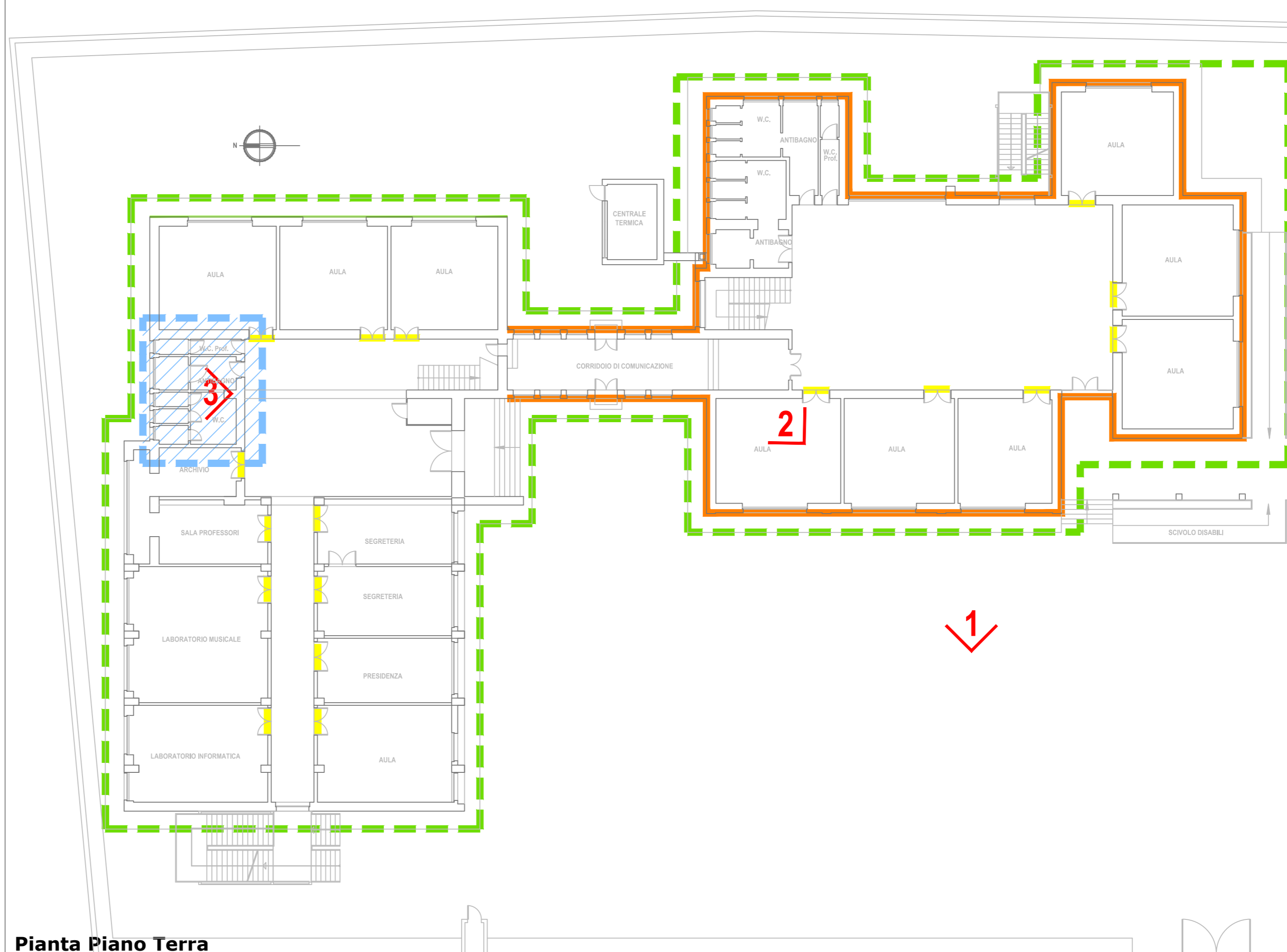


Pianta Piano Terra
Scala 1:500

INTERVENTI PREVISTI:

- AZIONE C1 - 1: ISOLAMENTO TERMICO DELL'INVOLUCRO EDILIZIO
Realizzazione di cappotto su parete esterna
- AZIONE C2 - 1: ADEGUAMENTO IMPIANTI ELETTRICI
- AZIONE C4 - 1: INTERVENTI PER L'AUMENTO DELL'ACCESSIBILITA' E PIENA FRUIBILITA' DEGLI AMBIENTI SCOLASTICI - Sostituzione maniglie, revisione porte
- AZIONE C4 - 3: INTERVENTI PER L'AUMENTO DELL'ACCESSIBILITA' E PIENA FRUIBILITA' DEGLI AMBIENTI SCOLASTICI - Servizi igienici



Pianta Piano Terra
Scala 1:200

RILIEVO FOTOGRAFICO DELLO STATO DEI LUOGHI



AZIONE C 1 - 1
Foto 1 - Prospetto principale



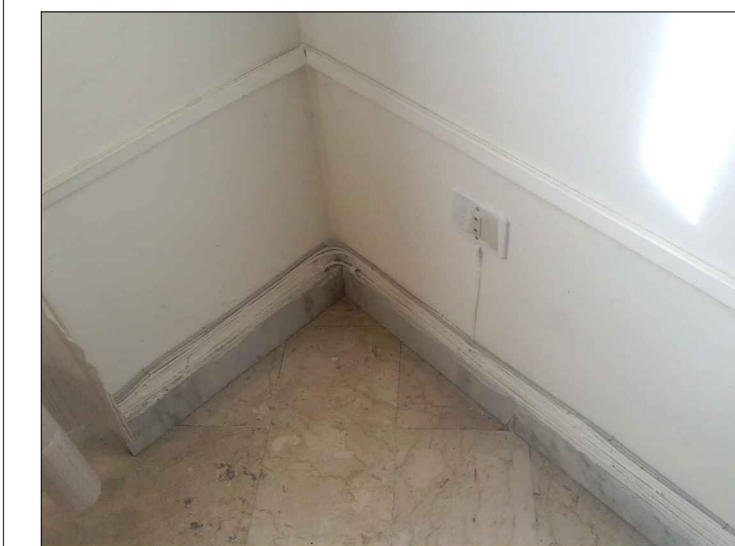
AZIONE C 2 - 1
Foto 2 - Impianti elettrici



AZIONE C 4 - 3
Foto 3 - Servizi igienici



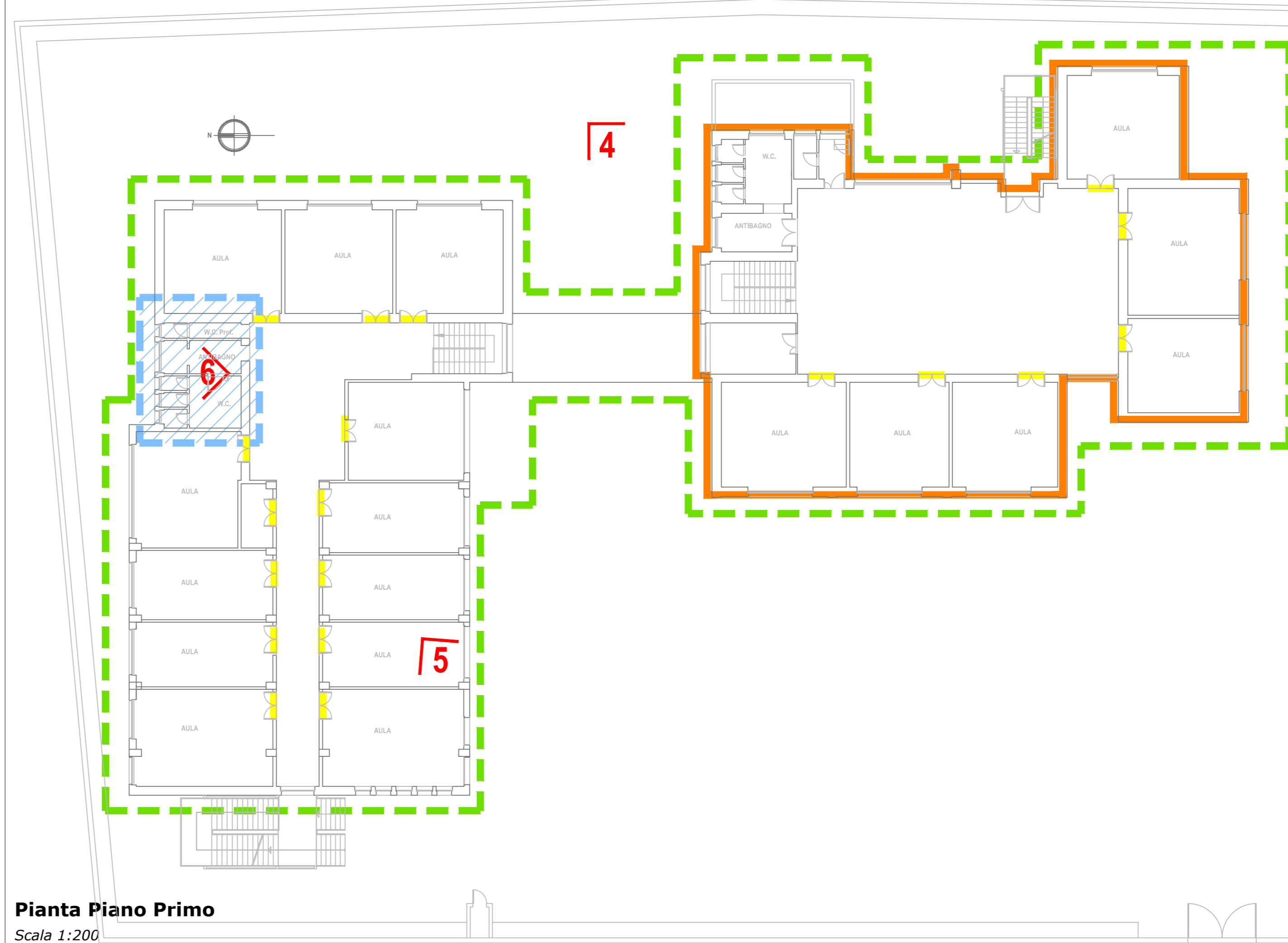
AZIONE C 1 - 1
Foto 4 - Prospetto principale



AZIONE C 2 - 1
Foto 5 - Impianti elettrici



AZIONE C 4 - 3
Foto 6 - Servizi igienici



Pianta Piano Primo
Scala 1:200



Ministero dell'Istruzione
dell'Università e Ricerca



COMUNE DI
GRAVINA IN PUGLIA
Provincia di BARI

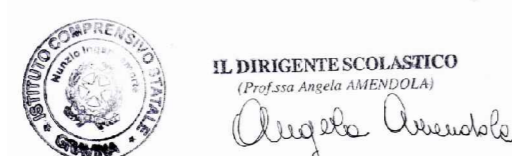
PROGETTO PON FESR 2007 IT 16 1 PO 004

"Ambienti per l'apprendimento" - ASSE II "Qualità degli ambienti scolastici"
Obiettivo C "incrementare la qualità delle infrastrutture scolastiche, l'ecosostenibilità e la sicurezza degli edifici scolastici; potenziare le strutture, garantire la partecipazione delle persone diversamente abili e quelle finalizzate alla qualità della vita degli studenti"

SCUOLA SECONDARIA DI 1° GRADO "NUNZIO INGANNAMORTE"

Progettista arch. Michele MASTRODONATO

Responsabile del procedimento Prof.ssa Angela AMENDOLA



2

QUADRO DEGLI INTERVENTI

TAVOLA