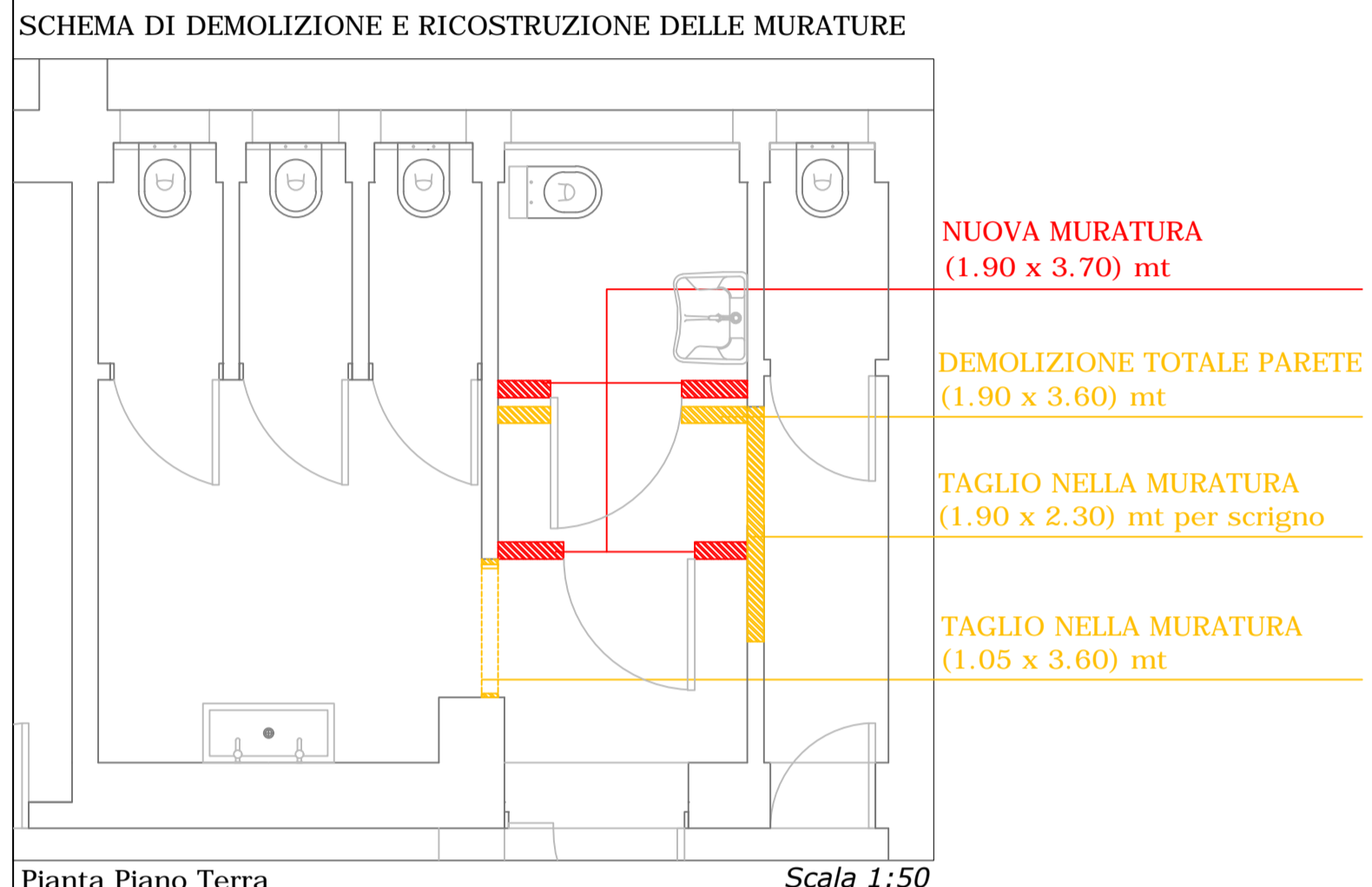


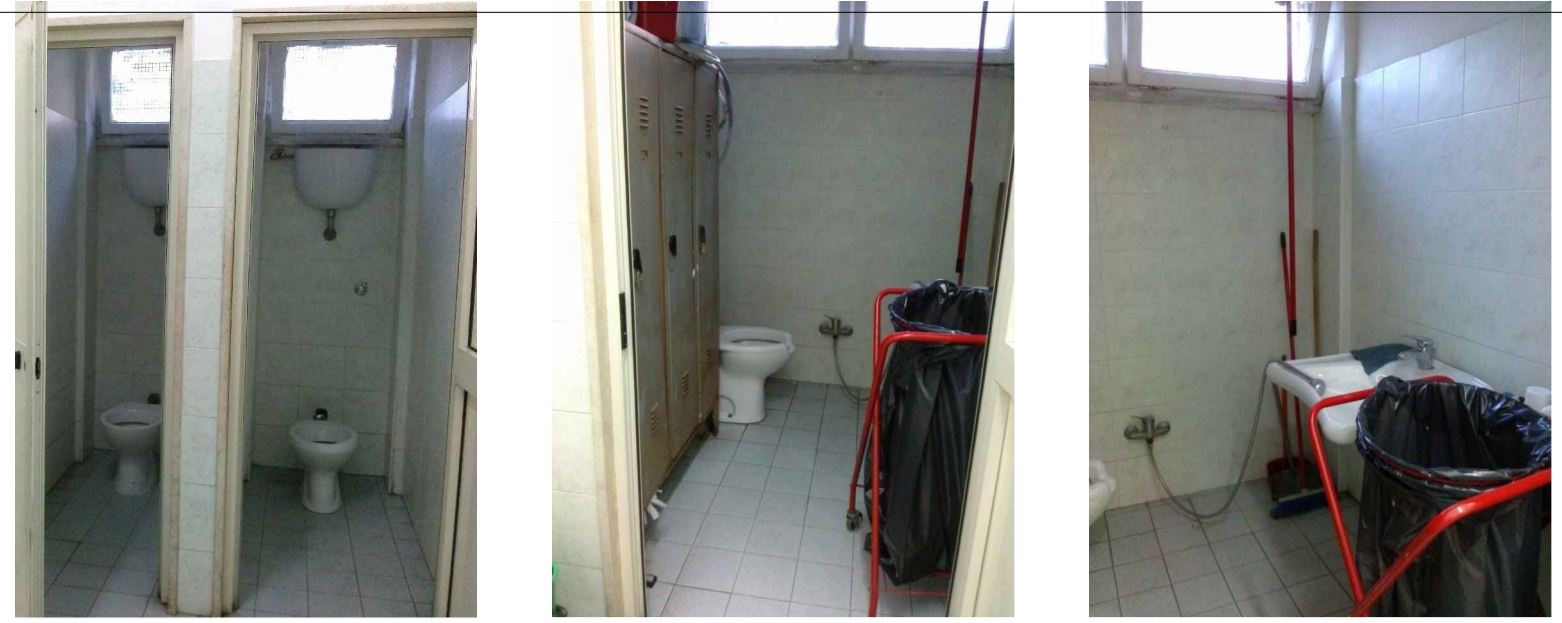
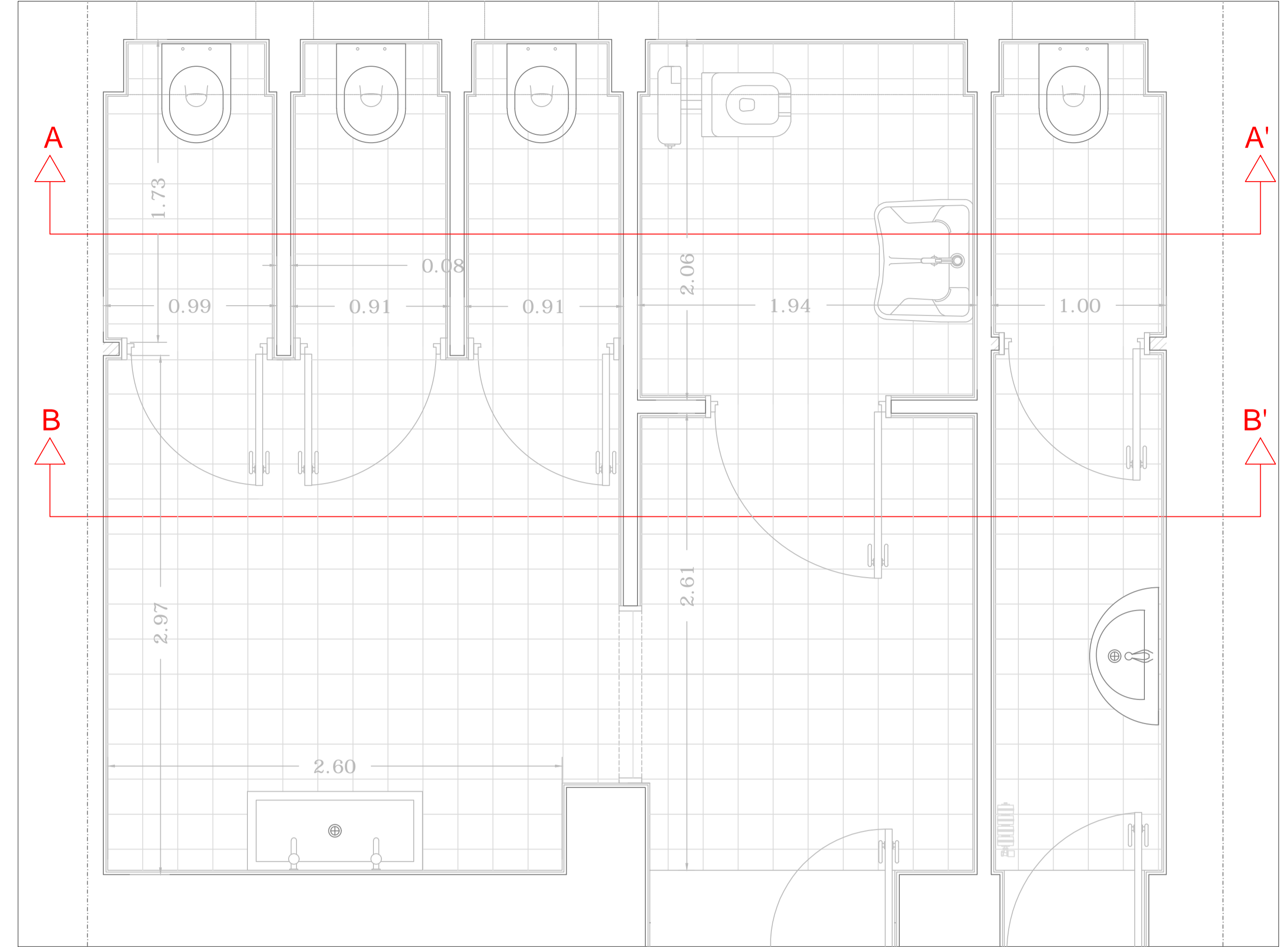
Pianta Piano Terra
Scala 1:500

AZIONE C4 - 3: INTERVENTI PER L'AUMENTO DELL'ACCESSIBILITA' E PIENA FRUIBILITA' DEGLI AMBIENTI SCOLASTICI - Servizi igienici - OG1

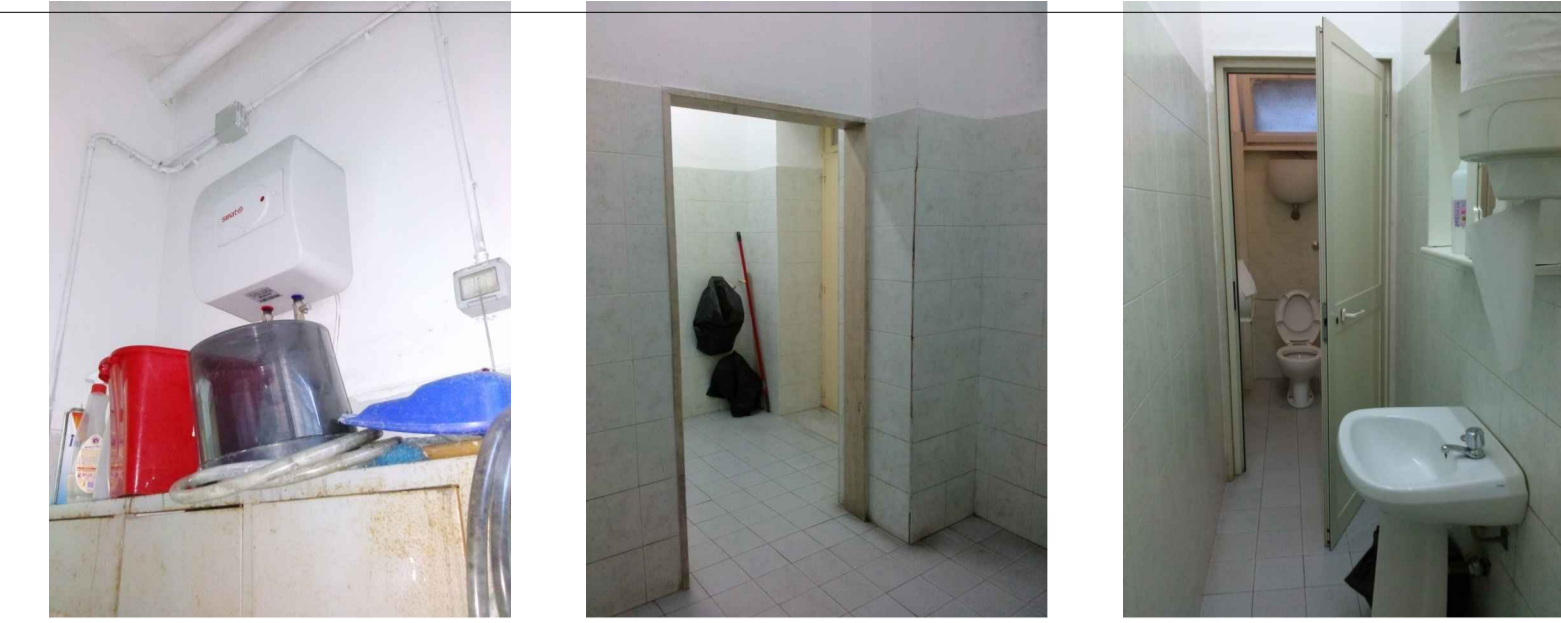
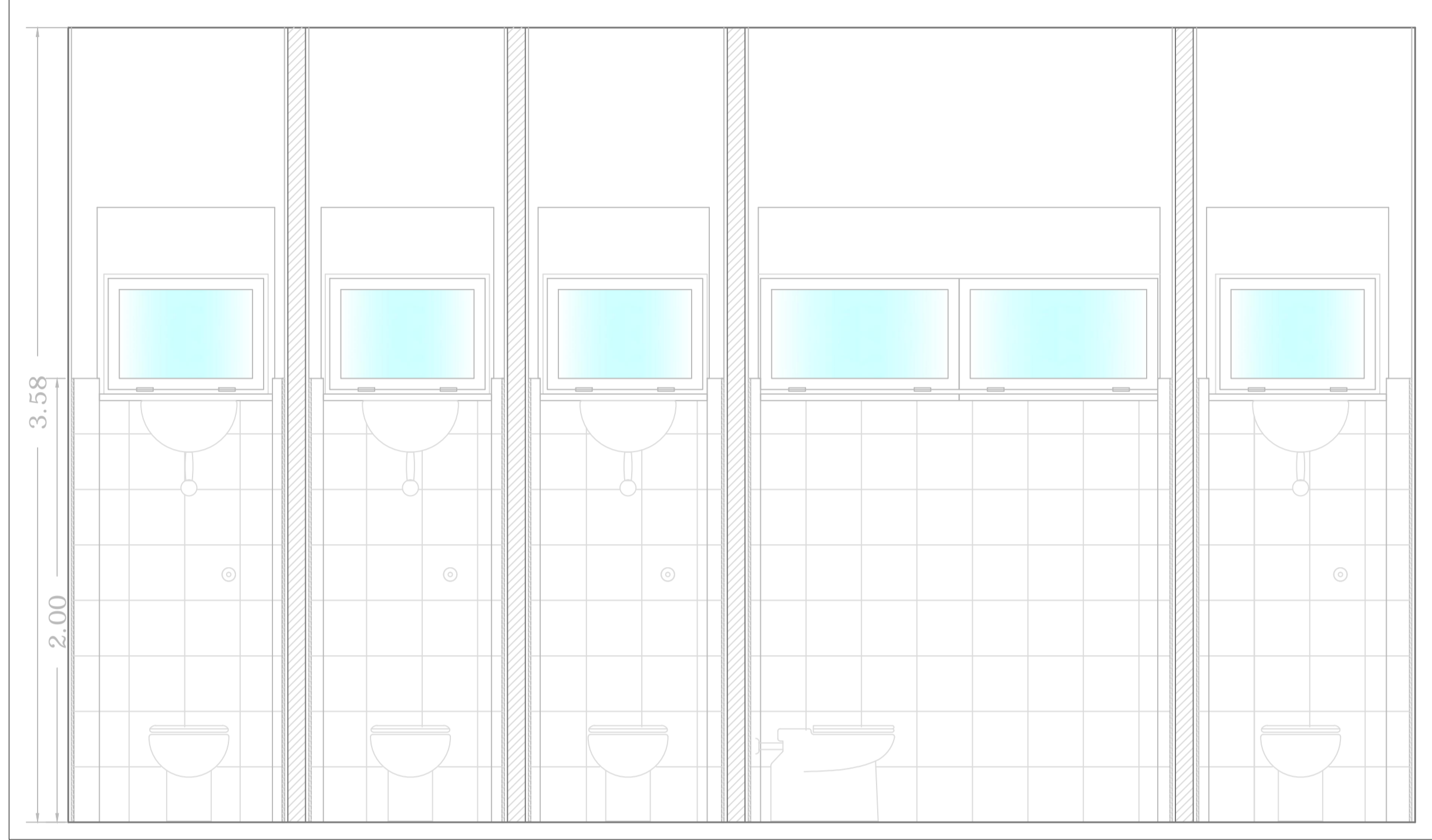


Pianta Piano Terra
Scala 1:50

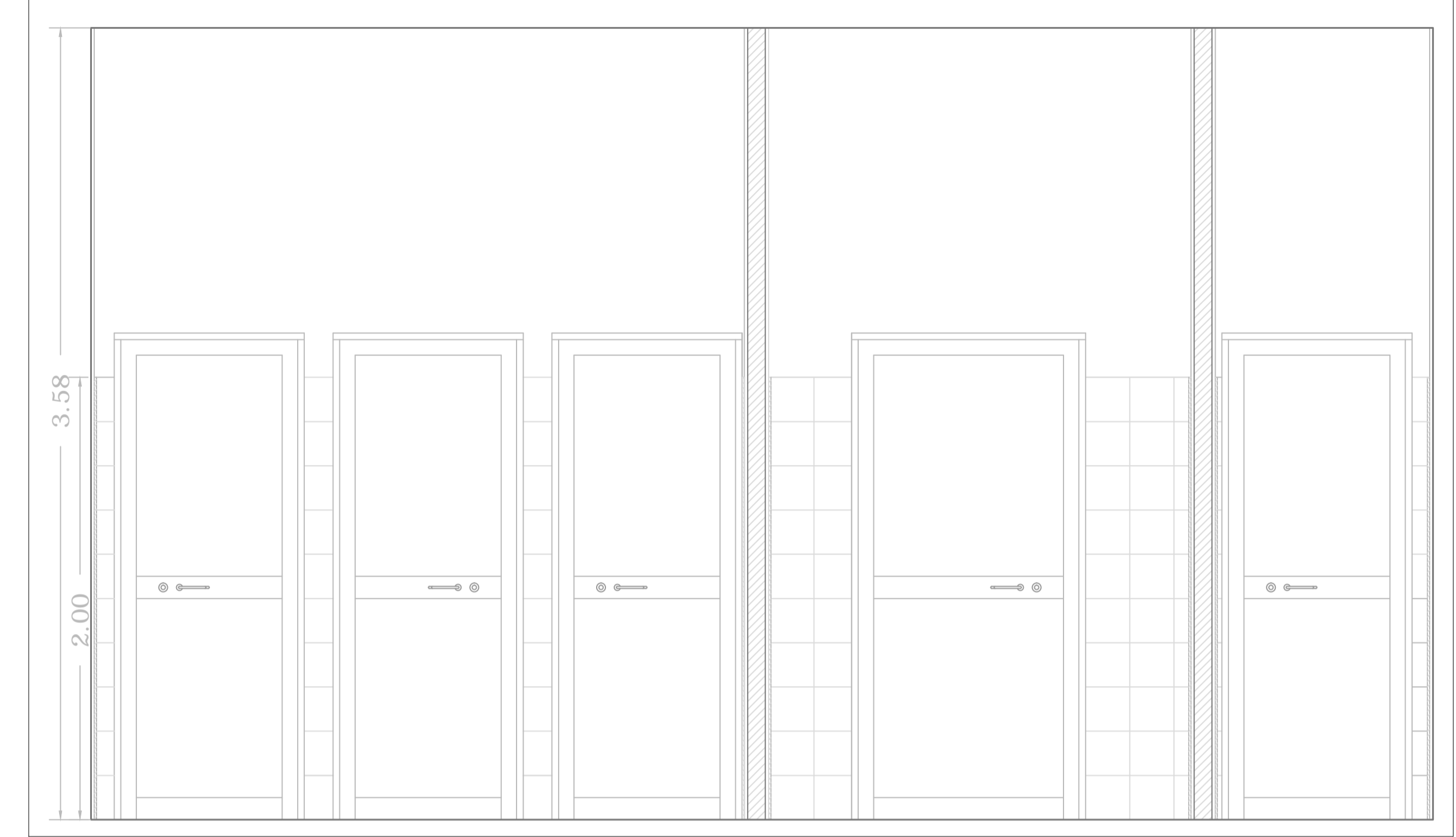
RILIEVO DELLO STATO DEI LUOGHI Pianta Piano Terra - Scala 1:20



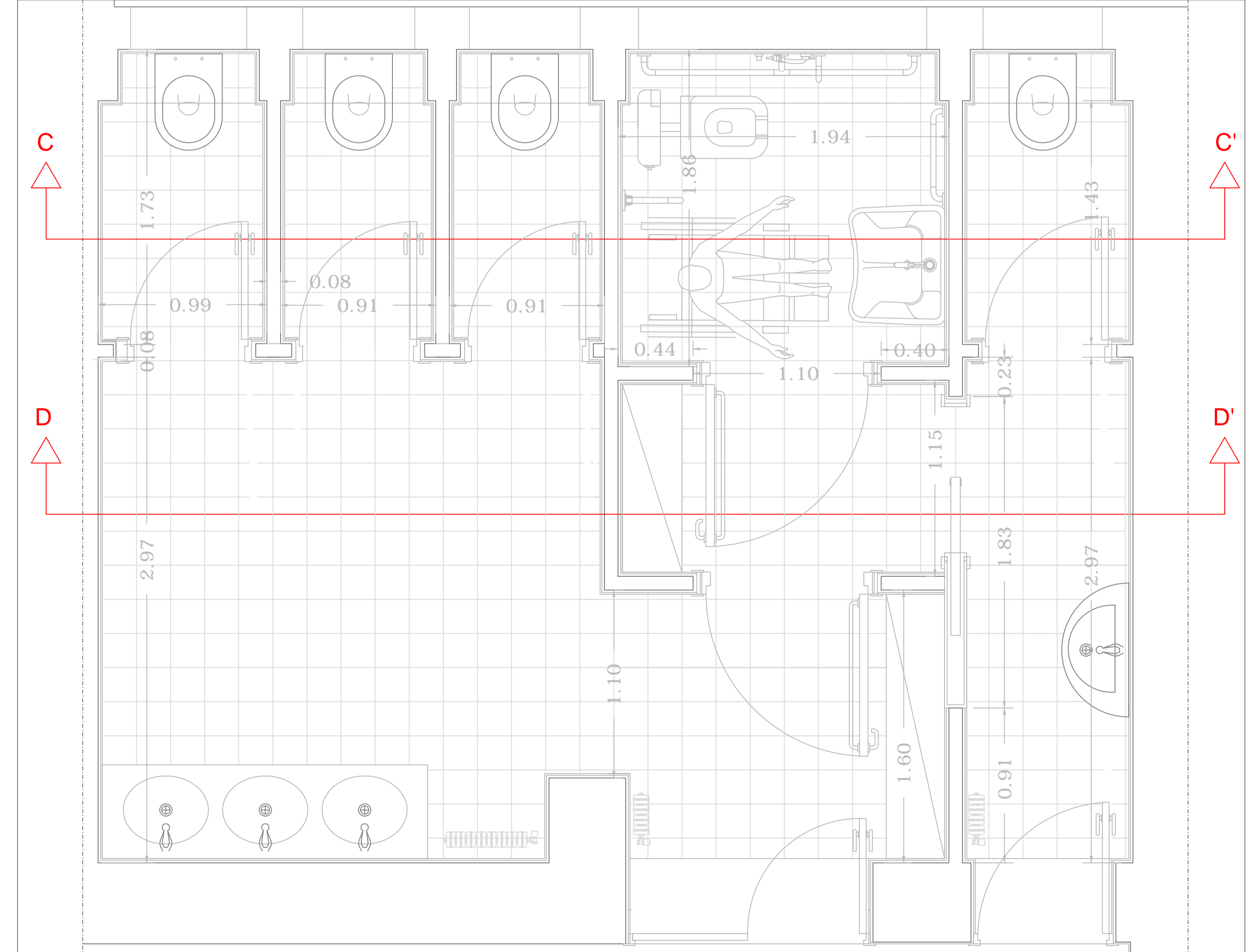
RILIEVO DELLO STATO DEI LUOGHI Sezione AA' - Scala 1:20



RILIEVO DELLO STATO DEI LUOGHI Sezione BB' - Scala 1:20



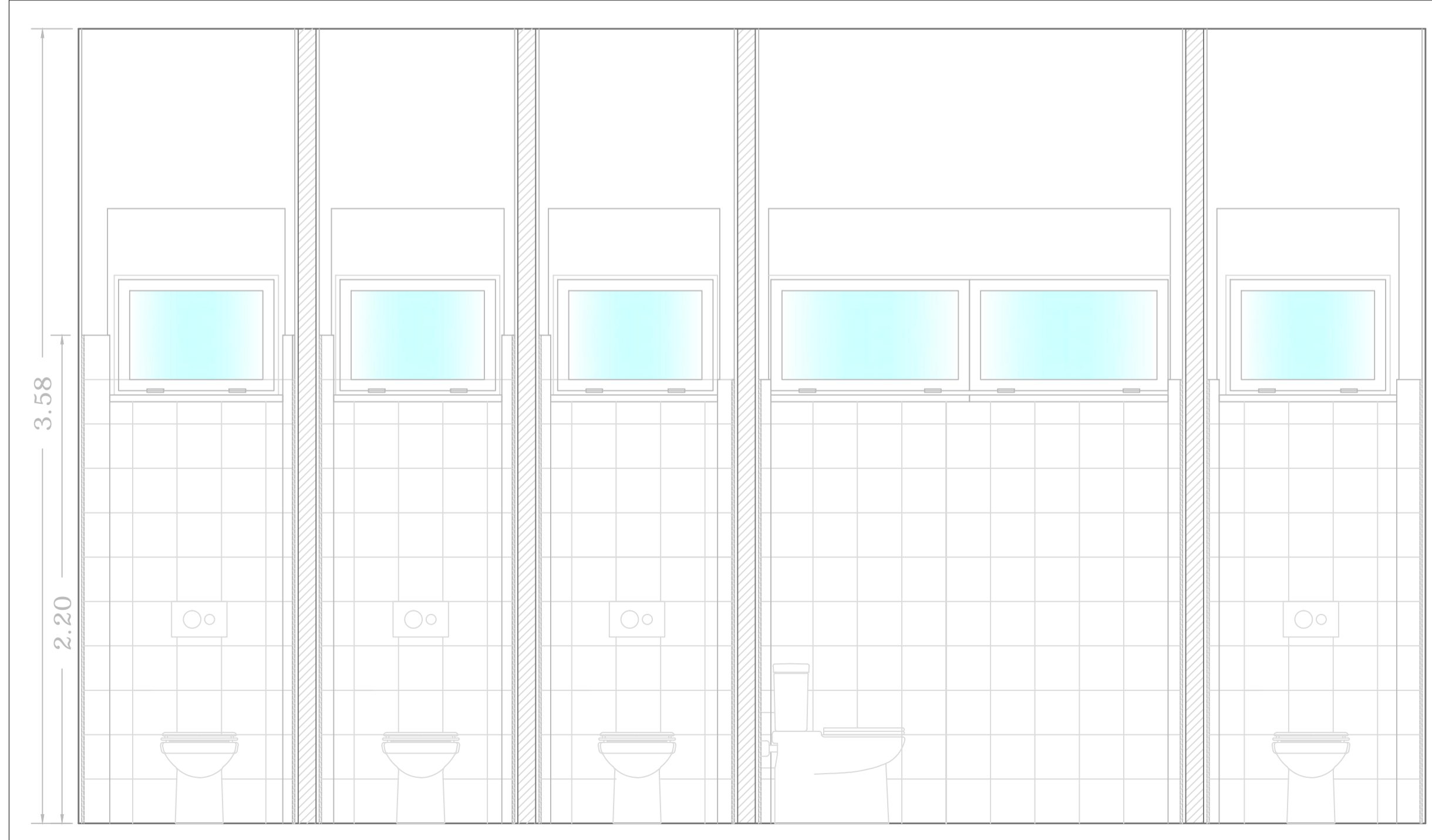
PROGETTO ESECUTIVO



VOCI DI INTERVENTO

- Svellimento rivestimento esistente
- Realizzazione di antibagno per WC disabili e docenti donne
- Realizzazione nuovo impianto idrico - sanitario
- Realizzazione nuovo impianto termico
- Realizzazione nuovo impianto elettrico

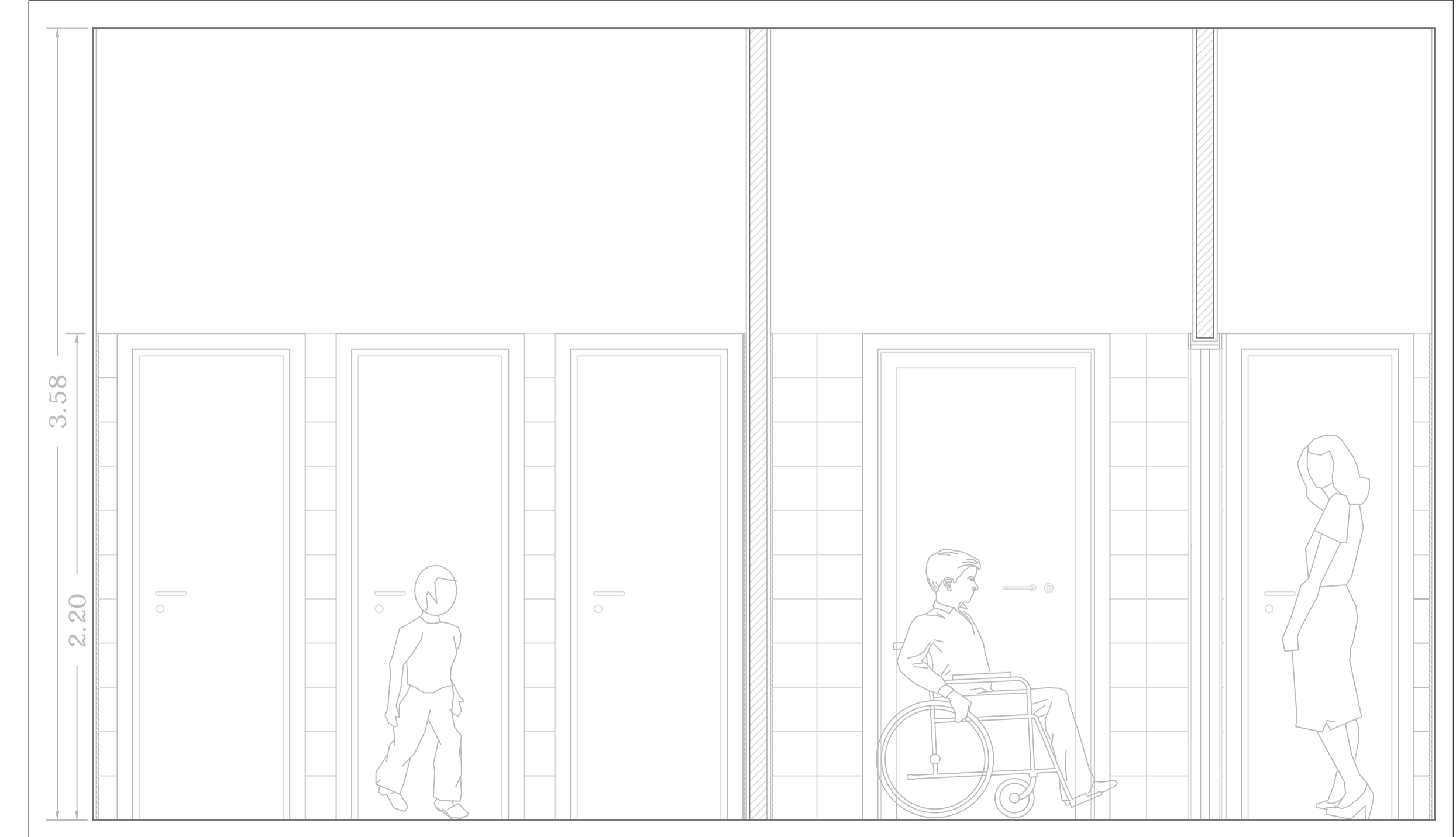
PROGETTO ESECUTIVO Sezione CC' - Scala 1:20



VOCI DI INTERVENTO

- Realizzazione nuovo rivestimento
- Sostituzione porte
- Sostituzione sanitari
- Sostituzione radiatori
- Sostituzione corpi illuminanti

PROGETTO ESECUTIVO Sezione DD' - Scala 1:20






PROGETTO PON FESR 2007 IT 16 1 PO 004
 "Ambienti per l'apprendimento" - ASSE II "Qualità degli ambienti scolastici"
 Obiettivo C "Incrementare la qualità delle infrastrutture scolastiche, l'ecosostenibilità e la sicurezza degli edifici scolastici; potenziare le strutture, garantire la partecipazione delle persone diversamente abili e quelle finalizzate alla qualità della vita degli studenti"

SCUOLA SECONDARIA DI 1° GRADO "NUNZIO INGANNAMORTE"

Progettista: arch. Michele MASTRODONATO

Responsabile del procedimento: Prof.ssa Angela AMENDOLA



5.1 AZIONE C4 - 3: INTERVENTI PER L'AUMENTO DELL'ACCESSIBILITA' E PIENA FRUIBILITA' DEGLI AMBIENTI SCOLASTICI - Servizi igienici - OG1